

ERG7313E



Villa in Aspe

€500,000



3



3



190m²



13,172m²

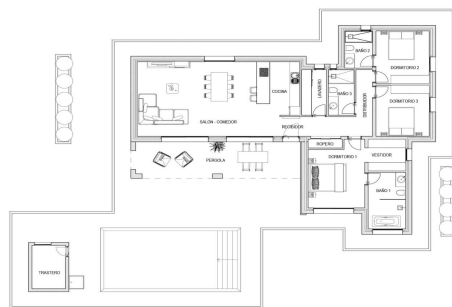


Newly built villas located in the municipality of Aspe. Newly built villas with several models to choose from, with 2, 3 or 4 bedrooms, on one or two floors and built with slabs or with a structure: depending on the model and the plot chosen, the exact price will be calculated. All the villas are built on rustic plots of over 10,000 m², of which around 2,500 m² will be ... (Ask for More Details!)



SUPERFICIES ÚTILES		
Edificación	Elemento	Superficie
Edificación auxiliar	Terraza	6,81 m ²
Edificación auxiliar	Terraza	6,81 m ²
Vivienda	Sala - Comedor	26,28 m ²
Vivienda	Cocina	9,94 m ²
Vivienda	Comedor	6,21 m ²
Vivienda	Receptor	4,23 m ²
Vivienda	Distribuidor	8,47 m ²
Vivienda	Reporo	1,33 m ²
Vivienda	Dormitorio 1	14,63 m ²
Vivienda	Dormitorio 2	11,20 m ²
Vivienda	Dormitorio 3	11,44 m ²
Vivienda	Baño 1	8,27 m ²
Vivienda	Baño 2	4,23 m ²
Vivienda	Baño 3	4,89 m ²
Vivienda	Vestidor	4,89 m ²
Vivienda	Pergola (100%)	21,72 m ²
Vivienda		144,08 m ²
TOTAL SUPERFICIE ÚTIL		193,87 m ²

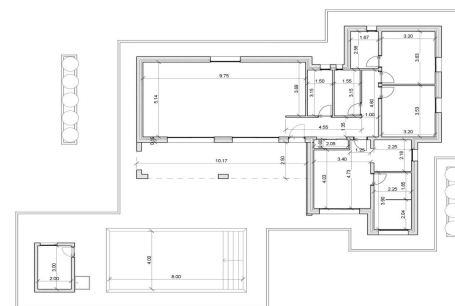
SUPERFICIES CONSTRUIDAS		
Numero	Area	
Vivienda	156,44 m ²	
Pergola (100%)	25,44 m ²	
Terraza	8,17 m ²	
TOTAL SUP. CONSTRUIDA		190,04 m ²



SUPERFICIES ÚTILES		
Edificación	Elemento	Superficie
Edificación auxiliar	Terraza	6,81 m ²
Edificación auxiliar	Terraza	6,81 m ²
Vivienda	Sala - Comedor	26,28 m ²
Vivienda	Cocina	9,94 m ²
Vivienda	Comedor	6,21 m ²
Vivienda	Receptor	4,23 m ²
Vivienda	Distribuidor	8,47 m ²
Vivienda	Reporo	1,33 m ²
Vivienda	Dormitorio 1	14,63 m ²
Vivienda	Dormitorio 2	11,20 m ²
Vivienda	Dormitorio 3	11,44 m ²
Vivienda	Baño 1	8,27 m ²
Vivienda	Baño 2	4,23 m ²
Vivienda	Baño 3	4,89 m ²
Vivienda	Vestidor	4,89 m ²
Vivienda	Pergola (100%)	21,72 m ²
Vivienda		144,08 m ²
TOTAL SUPERFICIE ÚTIL		193,87 m ²

SUPERFICIES CONSTRUIDAS		
Numero	Area	
Vivienda	156,44 m ²	
Pergola (100%)	25,44 m ²	
Terraza	8,17 m ²	
TOTAL SUP. CONSTRUIDA		190,04 m ²

PAVIMENTACION EXTERIOR 135,76 m²



SUPERFICIES ÚTILES		
Edificación	Elemento	Superficie
Edificación auxiliar	Terraza	6,81 m ²
Edificación auxiliar	Terraza	6,81 m ²
Vivienda	Sala - Comedor	26,28 m ²
Vivienda	Cocina	9,94 m ²
Vivienda	Comedor	6,21 m ²
Vivienda	Receptor	4,23 m ²
Vivienda	Distribuidor	8,47 m ²
Vivienda	Reporo	1,33 m ²
Vivienda	Dormitorio 1	14,63 m ²
Vivienda	Dormitorio 2	11,20 m ²
Vivienda	Dormitorio 3	11,44 m ²
Vivienda	Baño 1	8,27 m ²
Vivienda	Baño 2	4,23 m ²
Vivienda	Baño 3	4,89 m ²
Vivienda	Vestidor	4,89 m ²
Vivienda	Pergola (100%)	21,72 m ²
Vivienda		144,08 m ²
TOTAL SUPERFICIE ÚTIL		193,87 m ²

SUPERFICIES CONSTRUIDAS		
Numero	Area	
Vivienda	156,44 m ²	
Pergola (100%)	25,44 m ²	
Terraza	8,17 m ²	
TOTAL SUP. CONSTRUIDA		190,04 m ²

PAVIMENTACION EXTERIOR 135,76 m²