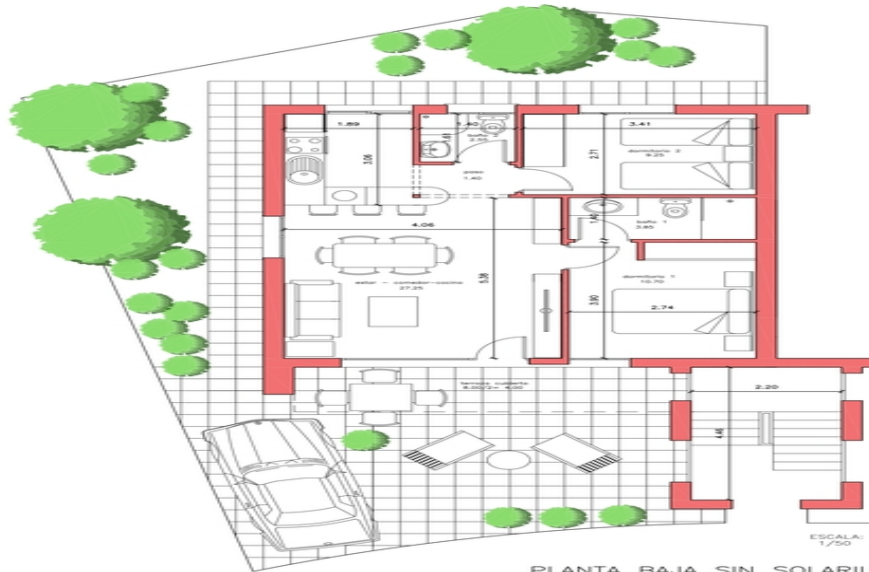


EFML5250Q



PLANTA BAJA SIN SOLARIUM  
VIVIENDA 054 SUP. PARCELA= 151,90 M2.

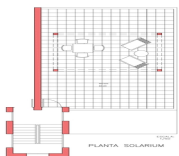
SUP. UTIL : 59,00 M2.  
SUP. CONSTRUIDA: 70,00 M2.  
SUP. DE PARCELA NETA: entre 117,00 y 201,00 M2.

VIVIENDA MODELO "RONDA" P. baja 2 Dorm.

FORMATO A2

## Country House in Pinilla

€159,390

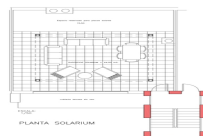


PLANTA SOLARIUM  
SUP. UTIL : 80,00 M2.  
SUP. CONSTRUIDA: 72,00 M2.  
SUP. DE TERRAZAS DESD.: 11,00 M2.  
SUP. DE CUBIERTA : 80,20 M2.

VIVIENDA TIPO ALMERIA piso de 2 Dormitorios



PLANTA PISO



PLANTA SOLARIUM  
SUP. UTIL : 59,00 M2.  
SUP. CONSTRUIDA: 70,00 M2.

VIVIENDA MODELO "CADIZ" piso de 2 Dormitorios



PLANTA PISO



2



2



N/A



N/A



N/A

Luxury new-build apartments in La Pinilla (Fuente Álamo). 3 models: Cádiz, Almería and Ronda. 2 bedrooms, 2 bathrooms, solarium or private plot depending on model. Fully equipped kitchen, Porcelanosa finishes, central A/C. From €159,390. Completion in 8–10 months. Custom modifications available.